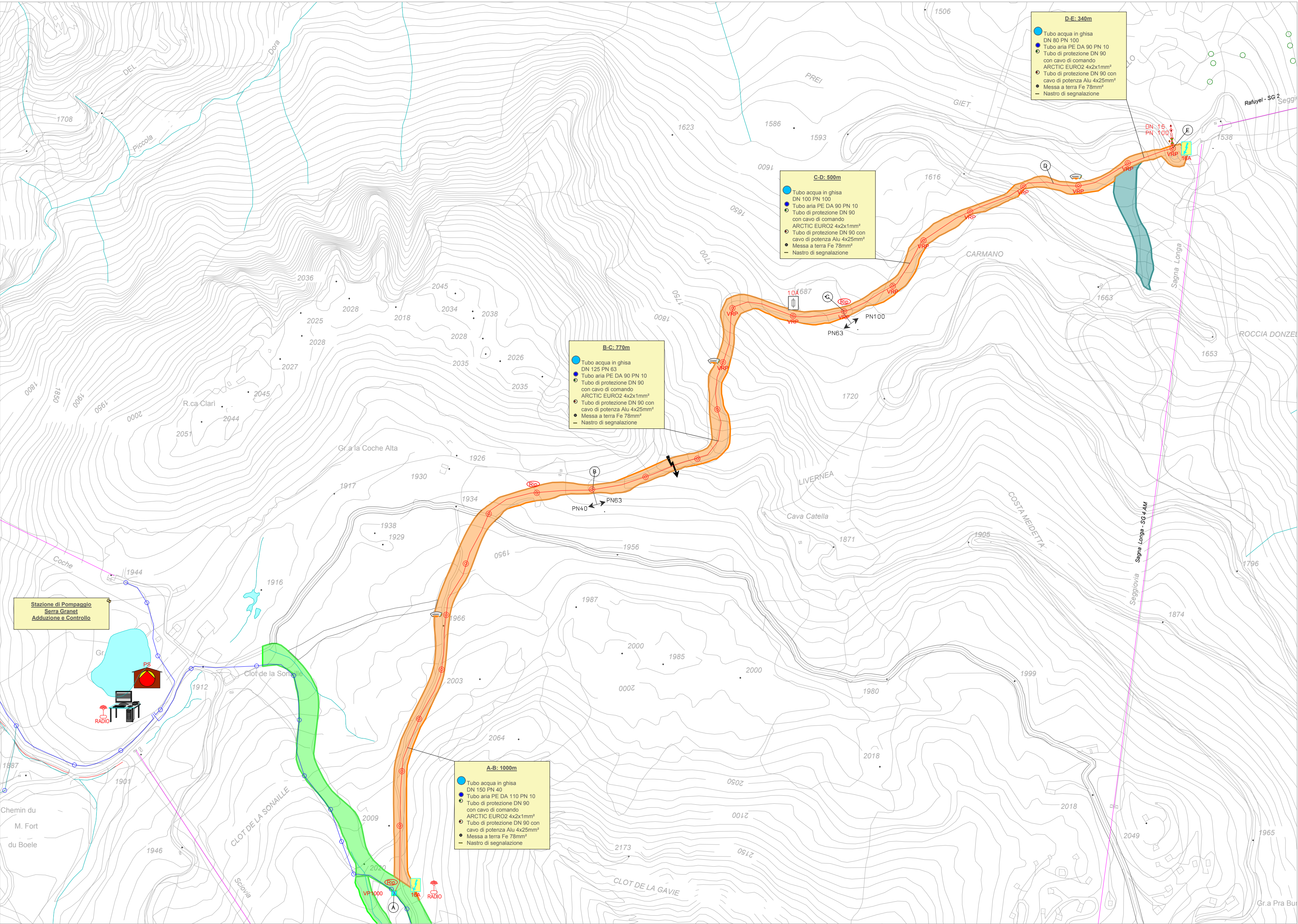
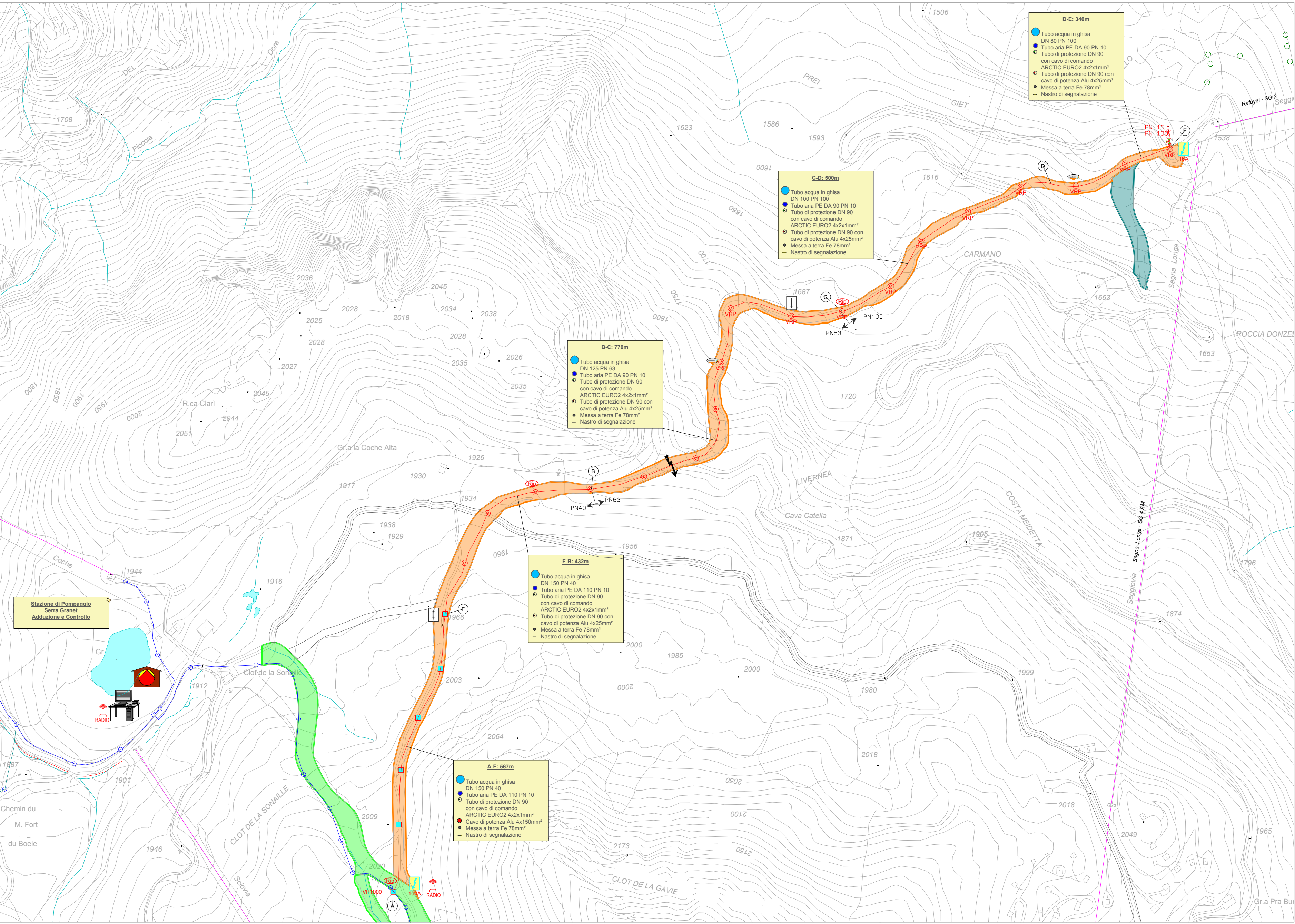


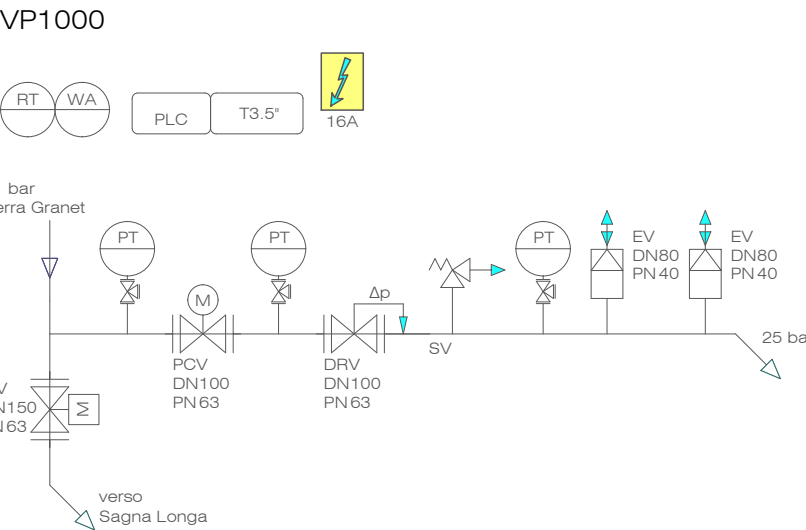
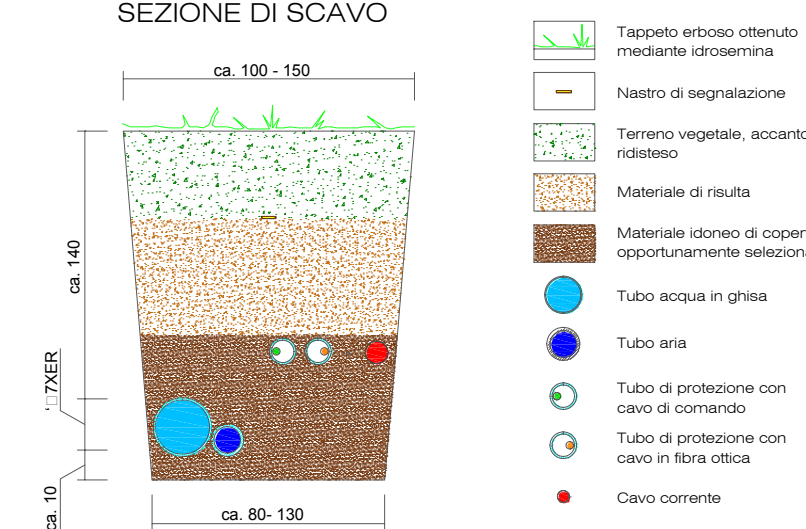
SOLUZIONE 1



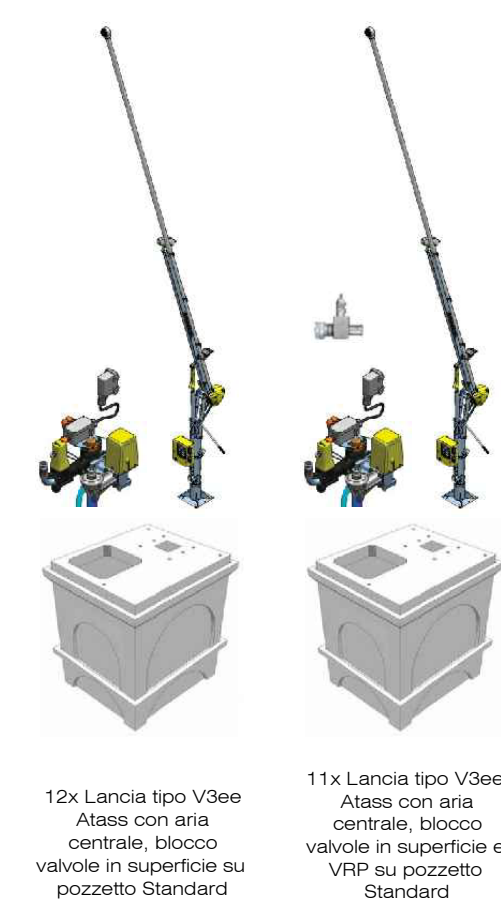
SOLUZIONE 2



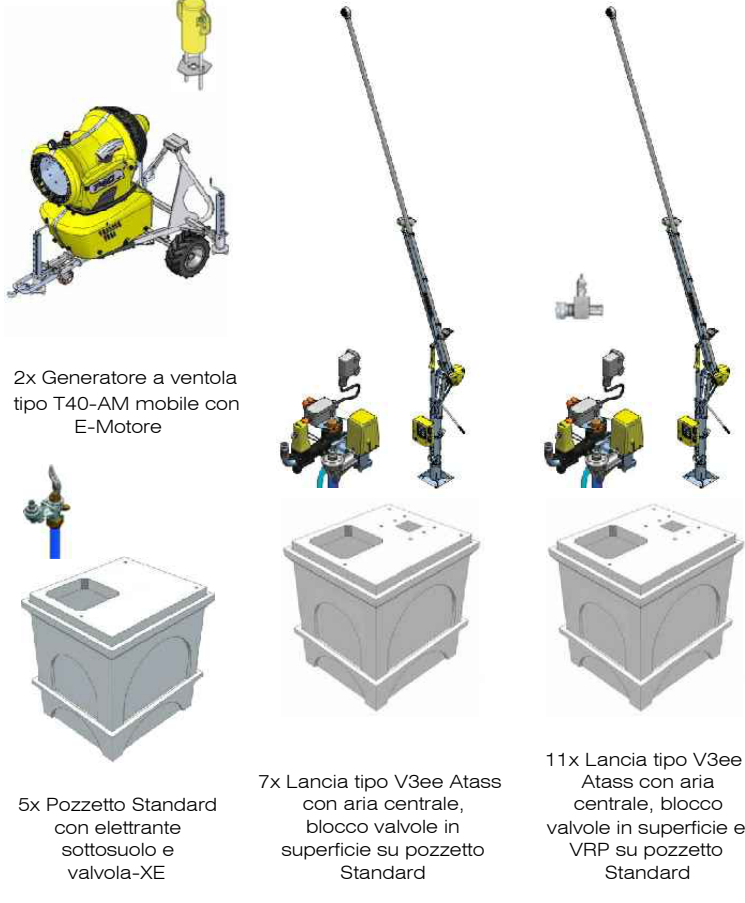
- LEGENDA**
- Valvola manuale
 - Valvola pneumatica
 - Valvola regolabile
 - Valvola di sfato
 - Tram. temperatura stazione
 - Allarme acqua
 - Valvola riduzione pressione
 - Valvola di sicurezza di sovrappressione
 - Stazione di pompaggio
 - Pozzetto per generatore ad Astra tipo V3ee
 - Pozzetto per generatore a Ventola tipo T40
 - Pozzetto Combi
 - Sezionamento cavi corrente
 - Alimentazione piste
 - Fusibile
 - Scarico acqua automatico
 - Radio
 - Repeater
 - Stazione meteo
 - PC tipo Atlas
 - Piata CROCE oggetto d'intervento
 - Piata 93
 - Piata 90
 - Linea d'innervamento esistente
 - Linea d'innervamento in progetto
 - Seggiovia e/o funivia



SOLUZIONE 1



SOLUZIONE 2



S.C.R. PIEMONTE S.p.A.
Società di Committenza Regione Piemonte
corso Marconi 10 - 10125 Torino
tel +39 011 6548311 - fax +39 011 6694665

DIREZIONE PROGETTI SPECIALI			
NOME DELLA PROVINCIA		NOME DEI COMUNI/ASL	
PROVINCIA DI TORINO		COMUNE DI CLAVIERE	
SERVIZIO/LIVELLO PROGETTUALE			
INTERVENTI EX LEGGE 65/2012 - STUDIO DI FATTIBILITA'			
CODICE OPERA		TITOLO INTERVENTO	
13L6505B		Completamento dell'impianto di innervamento della pista la Croce sita nel comprensorio di Clavier	
TAVOLA. 04		TITOLO TAVOLA	
		Proposta progettuale - Soluzione 1 - Soluzione 2	
DATA		SCALA	AREA PROGETTUALE
21/11/2013		1:5000	-
CODICE GENERALE ELABORATO			
13L6505B_TAV.04			
NOME FILE			
13L6505B_TAV.04.pdf			
VERSIONE		DATA	DESCRIZIONE
0	21 NOVEMBRE 2013	Prima redazione	
PROGETTISTI:		TIMERI - FIRME	
Studio G.A.T. Arch. Alfredo SENATORE Via del Martiri, 28 - 10042 Nichelino (TO) tel/fax: 011 606 96 91 - P.IVA 0855802011 Iscrizione Ordine Architetti Torino n. 6339 email: alfredo.senatore@libero.it		Responsabile del progetto: Arch. Alfredo Senatore Responsabile dell'elaborato:	
S.C.R. PIEMONTE S.p.A.			
Responsabile del Procedimento: Arch. Sergio MANTO			
Questo elaborato è di proprietà della Società di Committenza Regione Piemonte S.p.A. Qualsiasi divulgazione o riproduzione anche parziale, deve essere espressamente autorizzata.			
S.C.R. Piemonte S.p.A.			